

REVISION

③		
②		
①		

DRN	12-12-29	中村
CHD		
APD	12-12-29	土田

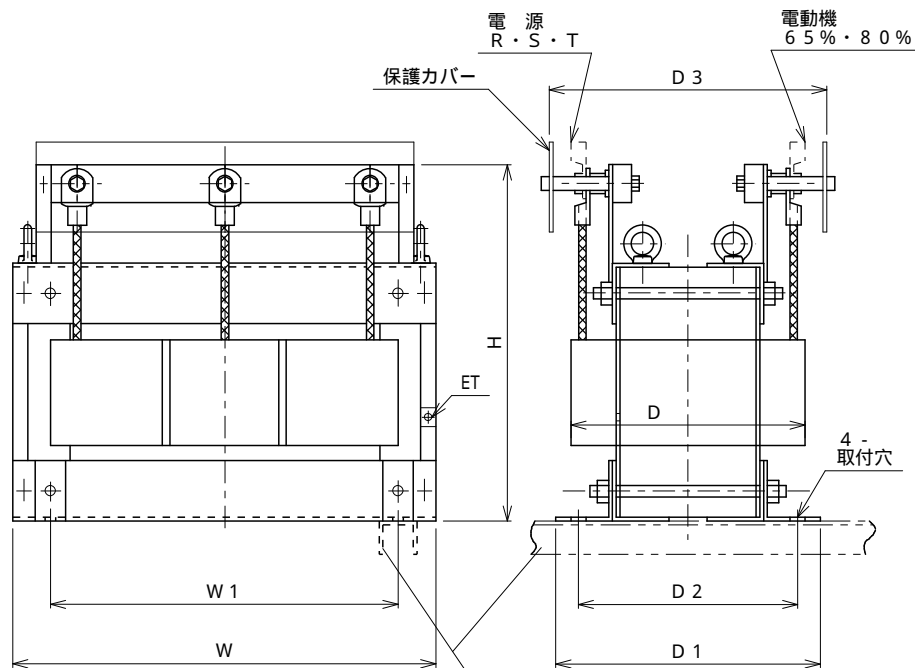
DENKOH
ELE. IND. CO., LTD.

CUSTOMER
TYPE FORM
RS-1P

SCALE

XPOE70134

外形図
V Hz
kW



容量 (kW) により形状が異なる場合があります。

ベース取付は図の様な方向に施工して下さい。

電圧	種別 容量 (kW)	6.5% 接続時 始動電流 (A)	W	W1	D	D1	D2	D3	H		質量 (kg)	適応 容量
	220	3101	515	420	320	340	300	375	505	14.5	215	
400/440V 50/60Hz	300	2071	485	400	300	340	300	375	530	14.5	245	
	400	2925	595	500	320	345	305	370	580	14.5	324	
	500	3510	620	520	370	375	335	410	560	14.5	360	

構造	乾式自冷式
始動タップ値	65%・80%
始動時間定格	65%タップ60秒
周囲温度	-10 ~ 40
相対湿度	85%以下
絶縁種別	B種
耐電圧試験 (3相一括・アース間)	200V級 AC2000V 1分間 400V級 AC2500V 1分間
絶縁抵抗 (3相一括・アース間)	200/400V級 5M 以上 DC500Vメガ

吊りボルトは対角線上 2 箇所

REVISION

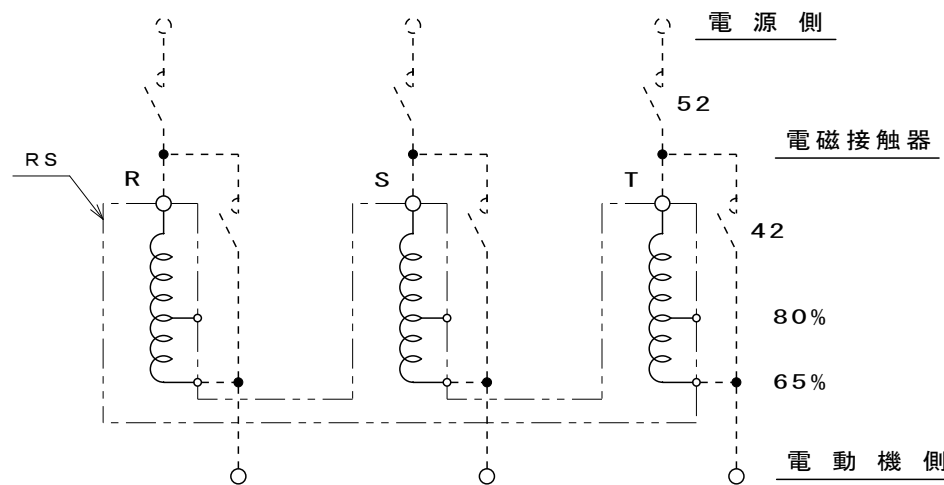
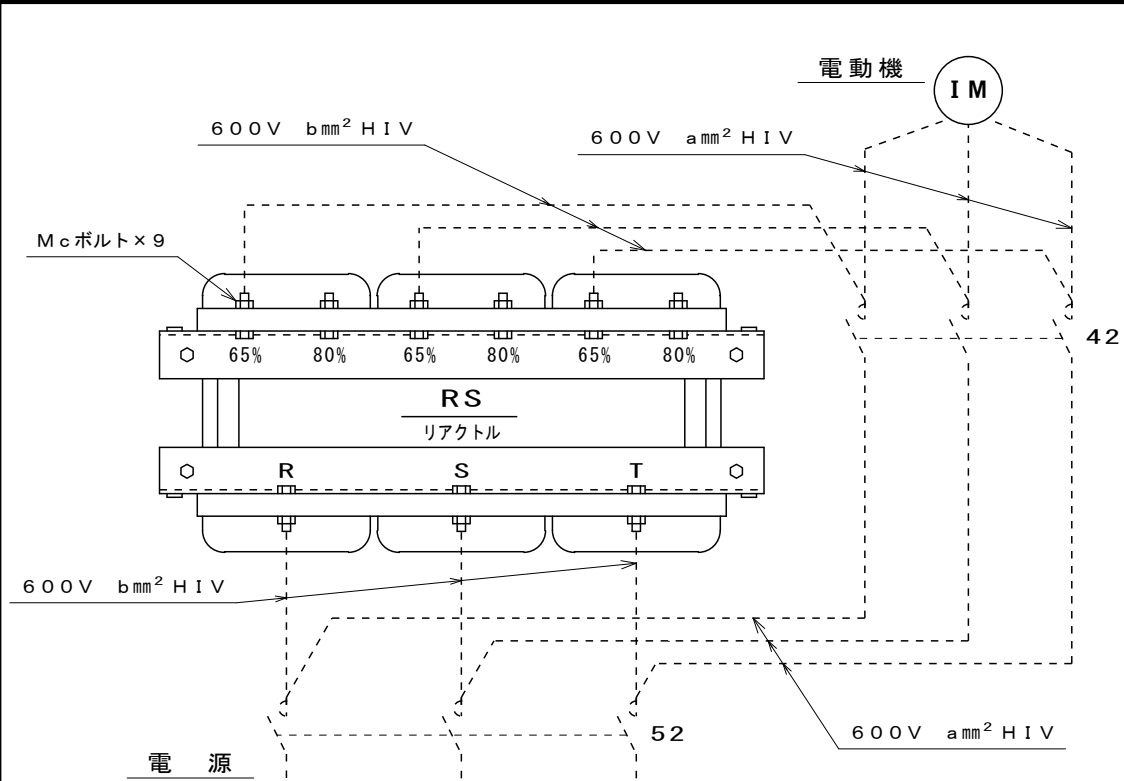
③		
②		
①		

DRN	24-04-09
CHD	
APD	24-04-09

中村
河辺
ELE. IND. CO., LTD.

CUSTOMER
TYPE FORM
RS-IP

SCALE
V
Hz
kW
No. XPJJE70167



電圧	種別 容量 (kW)	65% 接続時 始動電流 (A)	電磁接触器 52・42 (※1)	電線		ボルト c (M)	適応容量
				a (mm ²) (※2,3)	b (mm ²)		
200/220V 50/60Hz	125	2106	SC-N14	200x2	200	16	
	132		SC-N14				
	150		SC-N14				
	160	3101	SC-N16	325x2	325	16	
	200		SC-N16				
	220		AF1650				
400/440V 50/60Hz	300	2071	SC-N14	325	200	16	
	400	2925	SC-N16	250x2	250	16	
	500	3510	AF1650	※4	325	16	

- ※1 電磁接触器の型式は富士電機製を示します。型式AF1650はABB製を一例として示します。電磁接触器は供給外です。
- ※2 接続電線 a の太さは推奨値です。電動機の定格電流にあわせて選定して下さい。
- ※3 電磁接触器端子にて分岐する場合、分岐用銅帯等を使用し配線して下さい。
- ※4 電動機の定格電流により選定して下さい。

始動タップ値	65%・80%
始動時間定格	65%タップ60秒
周囲温度	-10~40℃
絶縁種別	B種

接続図